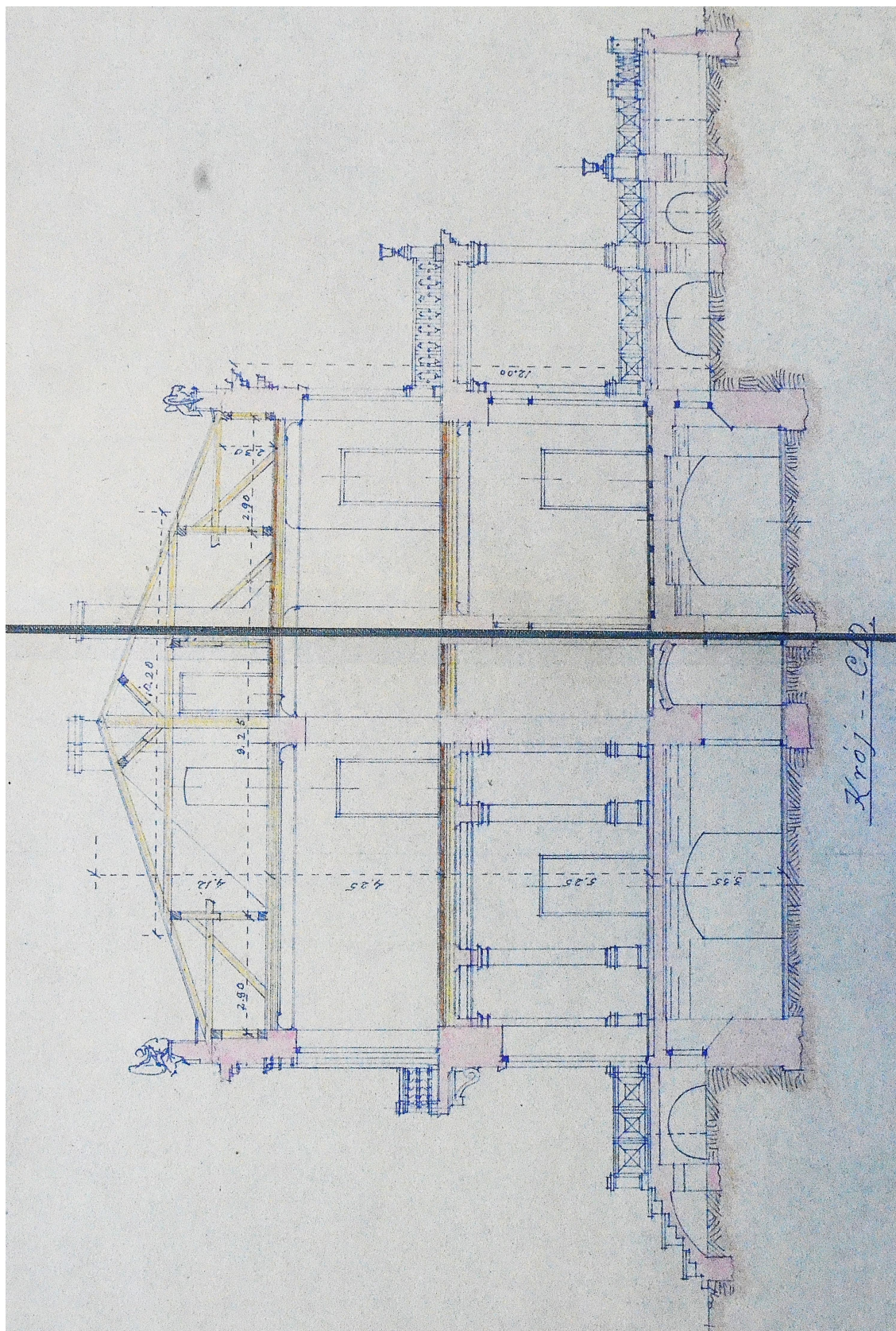


DOKUMENTACJA KONSERWATORSKA  
**BADANIA ARCHITEKTONICZNE TZW. NOWEGO PAŁACU I STAREGO DWORU**  
Z ZESPOŁU PAŁACOWO-PARKOWO-FOLWARCZNEGO W WIEŃCU  
opracowanie: Ewa Bożejewicz 2016 R.



**Il. 26 Pałac w Wieńcu - inwentaryzacja pomiarowo-rysunkowa - przekrój poprzeczny przez hol**  
(źródło: Plan inwentaryzacyjny byłego pałacu w Wieńcu tejże gminy, opr. K. Osterloff, 1949 r.,  
Archiwum Państwowe w Toruniu, Oddział we Włocławku, sygn. 165)